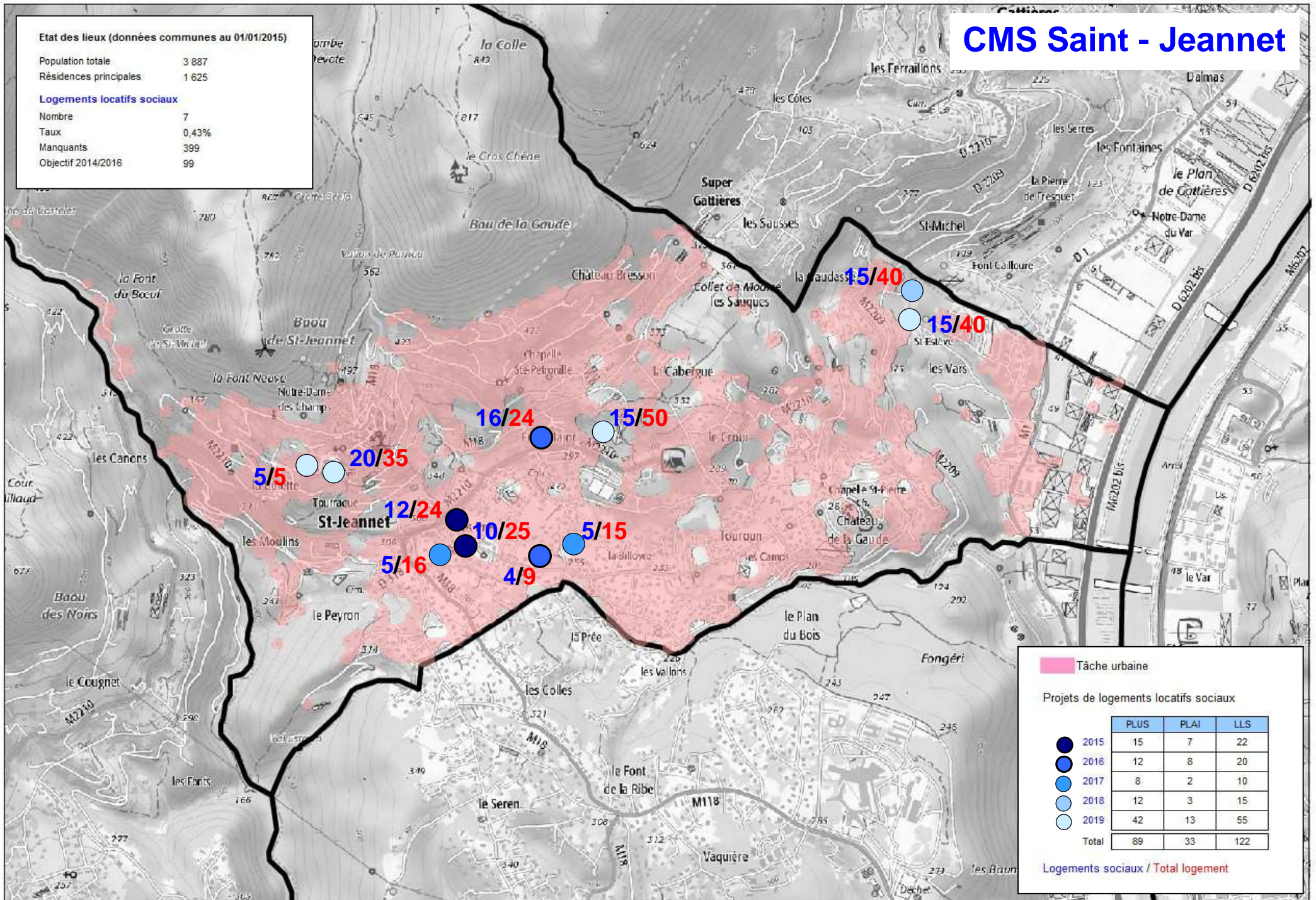


CMS Saint - Jeannet

Etat des lieux (données communes au 01/01/2015)

Population totale	3 887
Résidences principales	1 625
Logements locatifs sociaux	
Nombre	7
Taux	0,43%
Manquants	399
Objectif 2014/2016	99



■ Tâche urbaine

Projets de logements locatifs sociaux

	PLUS	PLAI	LLS
● 2015	15	7	22
● 2016	12	8	20
● 2017	8	2	10
● 2018	12	3	15
● 2019	42	13	55
Total	89	33	122

● Logements sociaux / Total logement